

КАДАСТРОВЫЙ ПАСПОРТ

Помещения

Лист № 1, всего листов 2Дата 29 января 2013 г.Кадастровый номер 54:35:101195:306Инвентарный номер (ранее присвоенный учетный номер) 50:401:386:010002070:0001:20004

1. Описание объекта недвижимого имущества

1.1. Кадастровый номер здания (сооружения), в котором расположено помещение 54:35:101195:261.2. Этаж (этажи), на котором расположено помещение: Подвал № Подвал1.3. Общая площадь помещения: 63.6 кв.м

1.4.

Адрес (местоположение):

Субъект Российской Федерации	Новосибирская область	
Район	—	
Муниципальное образование	Тип	г
	Наименование	Новосибирск
Населенный пункт	Тип	—
	Наименование	—
Улица (проспект, переулок и т.д.)	Тип	пр-кт
	Наименование	Красный
Номер дома	51/5	
Номер корпуса	—	
Номер строения	—	
Литера	—	
Номер помещения (квартиры)	—	
Иное описание местоположения	—	

1.5. Назначение помещения: нежилое1.6. Вид жилого помещения в многоквартирном доме —1.7. Кадастровый номер квартиры, в которой расположена комната
—1.8. Номер помещения на поэтажном плане: 23-311.9. Предыдущие кадастровые (условные) номера объекта недвижимого имущества:
—1.10. Примечание:
—1.11. филиал федерального государственного бюджетного учреждения «Федеральная кадастровая палата
Федеральной службы государственной регистрации, кадастра и картографии» по Новосибирской
области

(наименование органа или организации)

Заместитель начальника отдела

(полное наименование должности)

И. Л. Букша

(инициалы, фамилия)



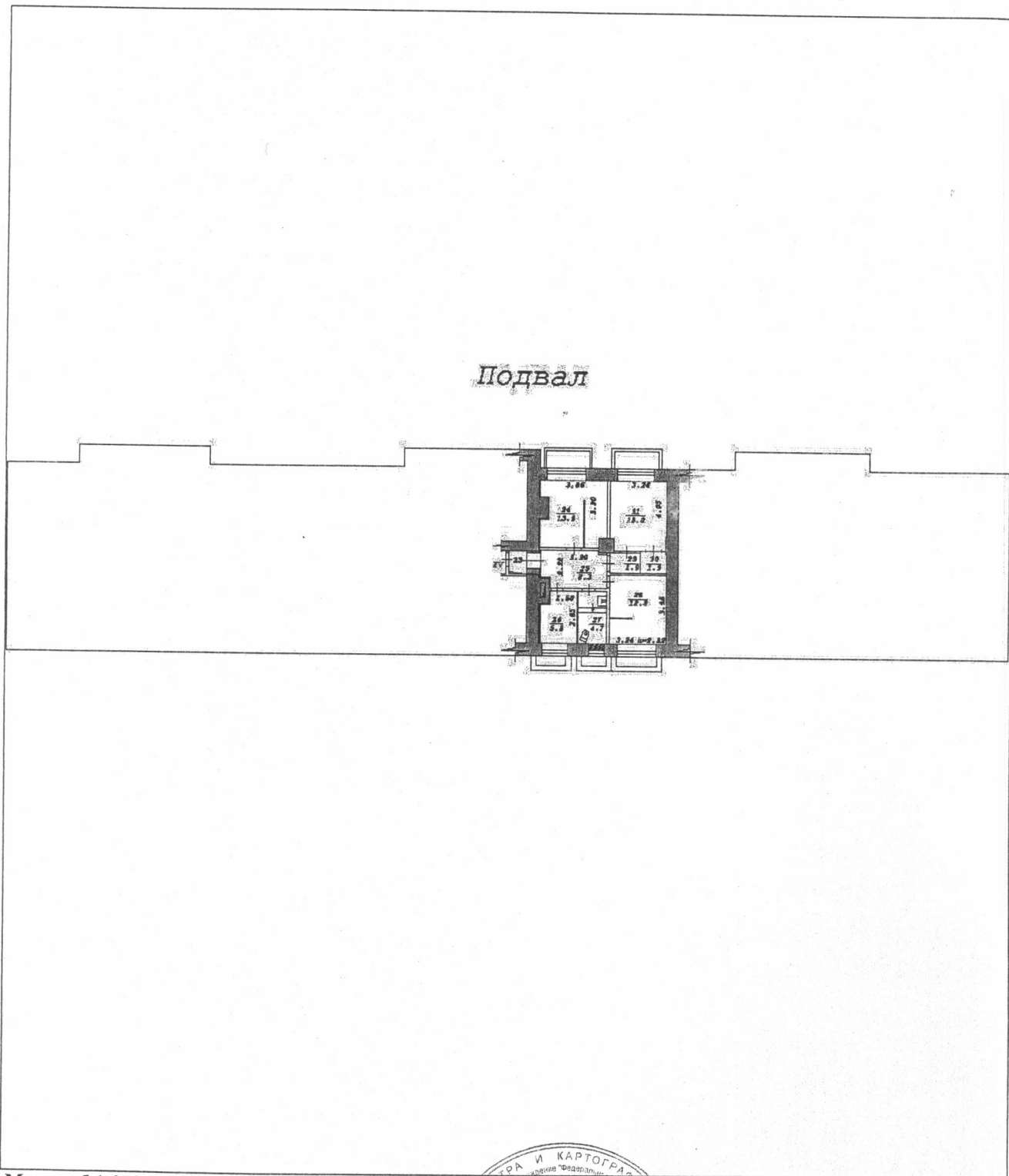
КАДАСТРОВЫЙ ПАСПОРТ
Помещения

Лист № 2 , всего листов 2

Кадастровый номер 54:35:101195:306

Инвентарный номер (ранее присвоенный учетный номер) 50:401:386:010002070:0001:20004

2. План расположения помещения на этаже



Масштаб 1:373

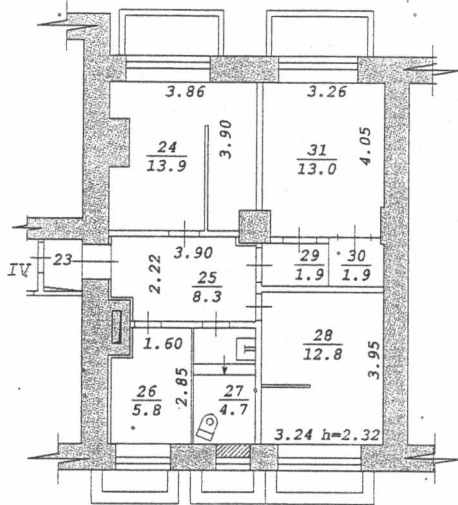
Заместитель начальника отдела
(полное наименование должности)



И. Л. Букша
(инициалы, фамилия)

ПЛАН ПОМЕЩЕНИЯ

М 1: 200



ЭКСПЛИКАЦИЯ к плану помещения

Дата записи и литер по плану	Этаж	Номер по плану	Назначение частей помещения	Формула подсчета площади по внутреннему обмеру	Площадь помещений, м ²	Высота помещений по внутреннему обмеру, м	
1	2	3	4	5	6	7	
	IV						
	подвал	23	Помещение		1,3	2,32	
		24	Помещение		13,9		
		25	Помещение		8,3		
		26	Помещение		5,8		
		27	Помещение		4,7		
		28	Помещение		12,8		
		29	Помещение		1,9		
		30	Помещение		1,9		
		31	Помещение		13,0		
		Итого:				63,6	



ИЗДАТЕЛЬСТВО

С.А. Кузнецов